

Sz. P. Piotr Kołpacki
Radny Rady Gminy Będzino

ODPOWIEDŹ

na interpelację z dnia 26.01.2023 (data wpływu: 26.01.2023 r.)

W odpowiedzi na Pana interpelację informuję:

Szanowny Panie,

W odpowiedzi na interpelację złożoną w dn. 26.01.2023 r. uprzejmie informuję, że w jej wyniku po wizji lokalnej w terenie podjęto kroki mające na celu zgłoszenie do PKP S.A. opisanego problemu dot. remontu fragmentu drogi dojazdowej od zjazdu z DK 11 w kierunku m. Skrzyszewo, będącego w zarządzie PKP. W załączeniu udostępniam kopię pisma wraz z załącznikami.


WÓJT
Sylwia Halama



URZĄD GMINY BĘDZINO

Będzino, 7. lutego 2023 r.

Znak sprawy: PR.7010.2.2022.PK

Sz. P.
Zarząd PKP Polskie Koleje Liniowe S.A.
Centrum Realizacji Inwestycji
Region Zachodni
al. Niepodległości 8
61-875 Poznań

Szanowni Państwo,

w nawiązaniu do informacji napływających od mieszkańców gminy Będzino zwracam się z uprzejmą prośbą o podjęcie działań zmierzających do remontu odcinka drogi dojazdowej do miejscowości Skrzyszewo na terenie dz. nr na 10/5 w miejscowości Słowienkowo (droga gminna publiczna nr G100008, odcinek Skrzyszewo-DK11), obręb ewidencyjny Skrzyszewo przedstawionej na załącznikach. Fragment omawianej drogi dotyczy odcinka ok. 15 m obejmującego nawierzchnię od zjazdu z DK 11 na wysokości przecięcia z linią kolejową. Ten fragment drogi nie należy do gminy Będzino, w związku z czym nie może być przez nas wyremontowany. Odcinek tej drogi jest wąski oraz w złym stanie technicznym, co utrudnia dojazd do miejscowości. Po weryfikacji sytuacji w terenie, pas drogowy jest szerszy i pozwala na remont nawierzchni, a nawet jej poszerzenie.

Zwracam się z uprzejmą prośbą o pozytywne rozpatrzenie powyżej opisanej prośby i informację zwrotną w przedmiotowym zakresie.

Z poważaniem,


WÓJT
Sylwia Halama

Załączniki:

- mapa obrazująca fragment drogi
- zdjęcie obrazujące fragment drogi

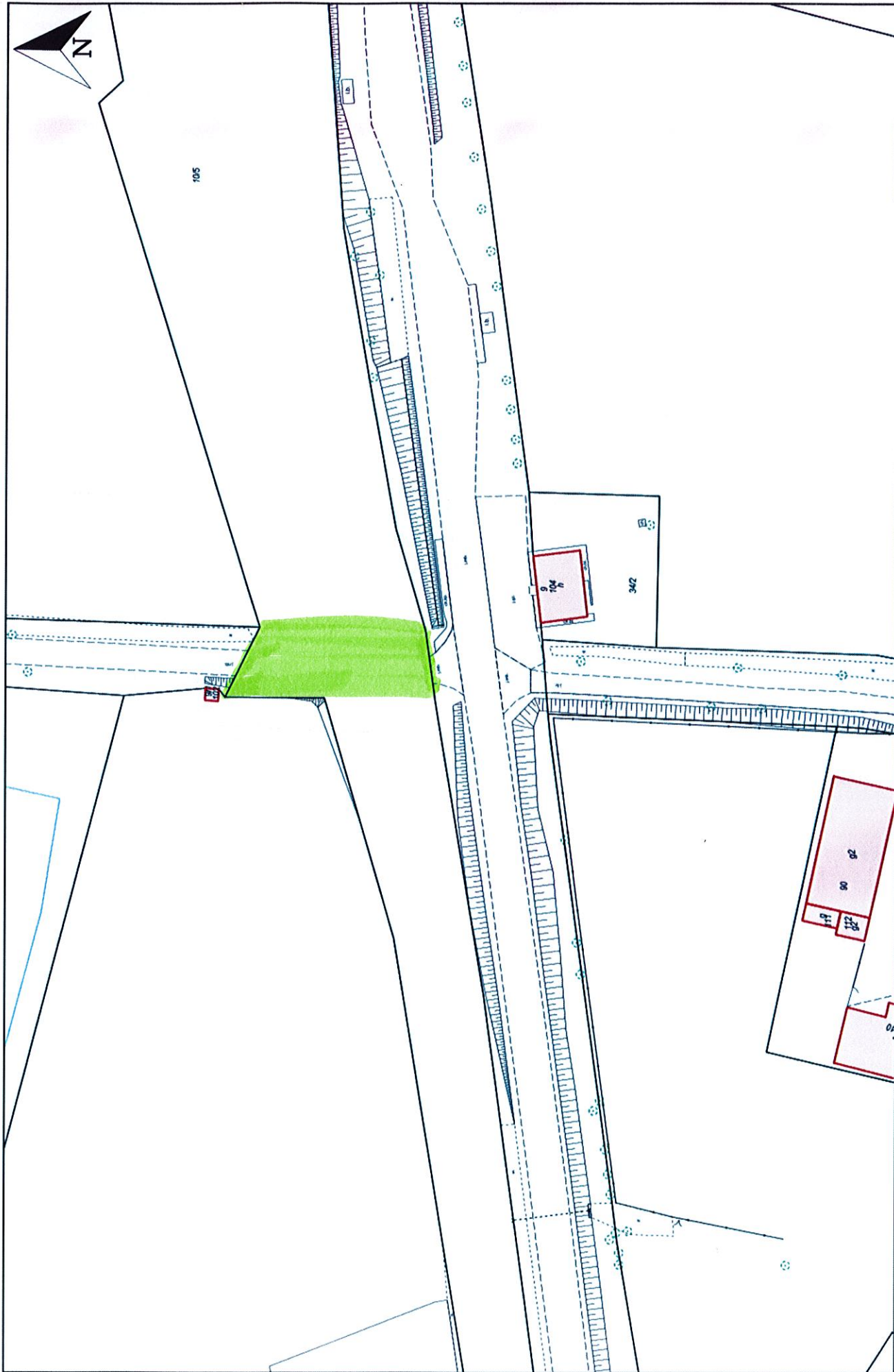
Otrzymują:

adresat
a/a

Sporządziła: Paulina Kelm - inspektor ds. pozyskiwania środków pozabudżetowych, p.kelm@bedzino.pl,
tel. 606 659 990

Urząd Gminy Będzino, 76-037 Będzino19, ug@bedzino.pl, tel. 94 3162 426

Zjazd na Skrzyszewo



Wydruk w skali 1:1000

Udostępniane informacje nie są dokumentami w postępowaniach administracyjnych i innych. Materiały zawierające informacje z powiatowego zasobu geodezyjnego i kartograficznego (w tym dane z operatu ewidencji gruntów i budynków Koszalina) należy zamawiać w Wydziale Geodezji. Dokumenty zawierające inne informacje przetwarzane w Wewnętrznym Portalu Mapowym należy zamawiać w wydziałach merytorycznych, odpowiedzialnych za aktualizację tych danych.

Wydruk z systemu WebEWID

Sporządził: GOSC



← DK11

Zachodniopomorskie

Google Street View

cze 2021

Zobacz więcej dat



Skrzeszewo 0,5

STOP

8

8 t

Słowienkowo

e Gościnne

Powiększenie

Google

Sz. P. Piotr Kołpacki
Radny Rady Gminy Będzino

ODPOWIEDŹ

na interpelację z dnia 26.01.2023 (data wpływu: 26.01.2023 r.)

W odpowiedzi na Pana interpelację informuję:

Szanowny Panie,

W odpowiedzi na interpelację złożoną w dn. 26.01.2023 r. kontynuując temat uprzejmie informuję, że po zgłoszeniu do PKP S.A. opisanego problemu dot. remontu fragmentu drogi dojazdowej od zjazdu z DK 11 w kierunku m. Skrzyszewo, będącego w zarządzie PKP Gmina Będzino otrzymała pismo z odpowiedzią, którą udostępniam w załączeniu.

PKP Polskie Linie Kolejowe S.A.
Zakład Linii Kolejowych w Szczecinie
ul. Korzeniowskiego 1, 70-211 Szczecin
tel. + 48 91 471 59-87
fax + 48 91 471-54-09
iz.szczecin@plk-sa.pl
www.plk-sa.pl



PKP POLSKIE LINIE KOLEJOWE S.A.



Szczecin, dnia 23.02.2023 r.

IZ18DO.505.62.2023.JP.2

Pani
Paulina Kelm
Urząd Gminy w Będzinie
Będzino 19
76 – 037 Będzino

W odpowiedzi na Pani wiadomość z dnia 13.02.2023r., dotyczącą podjęcia działań zmierzających do remontu odcinka drogi dojazdowej do miejscowości Skrzyszewo (droga gminna nr 100008Z Skrzyszewo – DK11) PKP PLK S.A. Zakład Linii Kolejowych w Szczecinie informuje, że zgodnie z obowiązującymi przepisami Ustawy z dnia 21 marca 1985 r. o drogach publicznych (Dz.U z 2007r.nr19,poz.115, z póź.zm) Art.28.1 w/w ustawy, do obowiązków zarządcy kolei w zakresie skrzyżowania dróg publicznych z liniami kolejowymi należy:

- **budowa, przebudowa, remont, utrzymanie i ochrona skrzyżowań dróg z liniami kolejowymi w poziomie szyn, wraz z zaporami, urządzeniami sygnalizacyjnymi, znakami kolejowymi, jak również nawierzchnią drogową w obszarze między rogatkami, a w przypadku ich braku – w odległości 4m od skrajnych szyn.**

Pozostały odcinek drogi w zakresie remontu i utrzymania leży w gestii zarządcy drogi.

Zatpoxmk:
- IR Rk 5/13/2 2212.2.18.2023.1R-016/18-1
z dnio 17.02.2023r

Opracowała:
Joanna Pionkowska
tel. 91 471 13 63

ZASTĘPCA DYREKTORA

Grzegorz Błachut

IRRK5/13/2.2212.2.18.2023.IIR-01618-I

Poznań, 17.02.2023 r.

Dot.: plany remontu lub modernizacji drogi

PKP Polskie Linie Kolejowe S.A.
Zakład Linii Kolejowych
ul. Korzeniowskiego 1
70-211 Szczecin

W imieniu PKP Polskie Linie Kolejowe Centrum Realizacji Inwestycji Zespół Kontraktu 5/13/2 przekazuję w załączeniu pismo Gminy Będzino znak: PR.7010.2.2022.PK z 7 lutego br., dotyczące drogi dojazdowej od DK11 do miejscowości Skrzyszewo, przecinającej działkę nr 10/5 w miejscowości Słowienko w gminie Będzino, z prośbą o udzielenie odpowiedzi w zakresie planów bieżącego utrzymania. W zakresie planów inwestycyjnych pragnę poinformować, że przedmiotowa lokalizacja objęta jest projektem pn.: „Prace na ciągu transportowym Trójmiasto – Szczecin na odc. Słupsk – Szczecin Dąbie przez Koszalin, Stargard, Kołobrzeg, Goleniów obejmującym linie kolejowe nr 202, 351, 401 i 402”, który obejmuje dwie umowy:

- a) Pierwsza z nich tzw. *umowa podstawowa*, zakończona w 2022 r., zakłada wykorzystanie istniejących przebiegów tego odcinka linii kolejowej 402, w tym przez gminę Będzino. W tym wariancie przejazd i przedmiotowy odcinek drogi ulega likwidacji w związku z relokacją p.o. Słowienkowo. Dojazd zostanie zapewniony za pomocą drogi równoległej, prowadzącej do nowego wiaduktu.
- b) Druga z nich tzw. *umowa dodatkowa*, będąca jeszcze w opracowaniu, zakłada m.in. przetrasowanie linii kolejowej nr 402 przez miejscowości nadmorskie takie jak Mielno, Mielenko, Sarbino, Gąski z miejscem powrotu w pierwotny ślad linii kolejowej nr 402 w okolicach stacji Tymień oraz likwidację dotychczasowego odcinka między Tymieniem a Mścicami, w tym odcinka na terenie gminy Będzino.

Informuję, że realizacja projektu w perspektywie 2021-2027 uzależniona jest od dostępności niezbędnych środków finansowych w ramach alokacji środków unijnych, której wielkość nie jest znana na dzień dzisiejszy. W przypadku zapewnienia finansowania możliwe jest uruchomienie prac projektowych w latach 2024-2026, natomiast robót budowlanych w latach 2027-2030. Należy mieć na względzie fakt, iż studium wykonalności obejmuje swym zakresem ponad 350 km linii kolejowych, co jednocześnie oznacza, iż wykonywanie prac na całym projekcie nie będzie możliwe chociażby z punktu widzenia zapewnienia tras objazdowych na czas remontu. Z powyższych okoliczności wynika, że nawet zapewnienie finansowania nie oznacza uruchomienia dalszych etapów projektu na tym konkretnym odcinku. W skrajnym przypadku – jeśli przedmiotowy odcinek będzie realizowany jako ostatni, to należy założyć zakończenie robót może nastąpić ok. 2040 r.

Załączniki:

1. Plan sytuacyjny dla lk nr 402 na odcinku od km 14+700 do km 16+900 dla pętli mieleńskiej (W13 i W15)
2. Plan sytuacyjny dla lk nr 402 na odcinku od km 14+700 do km 16+900 bez pętli mieleńskiej (W12 i W14).
3. Pismo gminy Będzino PR.7010.2.2022.PK

Opracowała:

Anna Bratek, tel. +48 797 787 177

KIEROWNIK KONTRAKTU


Łukasz Pikuta

Łukasz Pikuta (PLK049981)

2023.02.17 11:27:10 +01'

00'

1